

独立行政法人国立病院機構函館病院
臨床研究部長募集要項

1. 職名・人数 臨床研究部長 1名
※ 臨床研究部の組織は別記参照
2. 身分 独立行政法人国立病院機構職員
3. 処遇・給与等 独立行政法人国立病院機構職員給与規程及び職員就業規則による
4. 採用予定日 令和4年4月1日（金）（予定）
5. 応募資格を
① 医師免許取得者で、原則として15年以上の臨床歴・研究歴有し、それに相応した実績があること。
② 人格高潔で高い倫理観を有し、心身共に健康であること。
③ 臨床面においても当院の発展に貢献していただけること。
④ 医師の卒後教育・生涯教育に関し優れた指導能力を有する者であること。
6. 職務内容
① 臨床研究部長として、臨床研究部全体の研究への指導及び統括を行う。
② 幹部として当院の管理運営に参画し、病院の発展に貢献する。
③ 診療業務を行う。
7. 提出書類
① 履歴書（写真添付、様式1）
② 推薦状（機関の長又は直属の上司、様式2）
③ 医師免許証（写）、大学卒業証書（写）、学位記（写）、認定医・専門医等の認定証（写）
④ 業績目録
原著論文、著書、総説、研究費取得状況、その他にまとめて記載。学会発表に関しては、国内学会は特別講演・シンポジウム・ワークショップ等の招待講演のリストを、国際学会は一般講演とシンポジウム等の招待講演に分け、それぞれ演題名を明記。（様式3～6）
※業績目録には代表的な論文5題に○を付けること。
⑤ 主要論文5編（コピー可）
⑥ 現在までの臨床及び研究活動の概要と今後の活動の抱負
※A4縦、横書き 1000字以内
8. 提出期限 令和4年2月10日（木）必着
9. 選考方法 当院臨床研究部長選考委員会にて審査、選考を行う。

10. そ の 他 国立病院機構の臨床研究組織については、毎年度組織活動が評価されており、その実績に応じて数年毎に組織の改廃が行われています。当院においてはこれまでの活動が評価され臨床研究部の設置がみとめられておりますが、今後の臨床研究部の活動状況によっては組織改廃の対象となる場合があり、処遇の変更が起こりえる場合があります。

11. 書類提出先及び照会先

〒041-8512

北海道函館市川原町18番16号

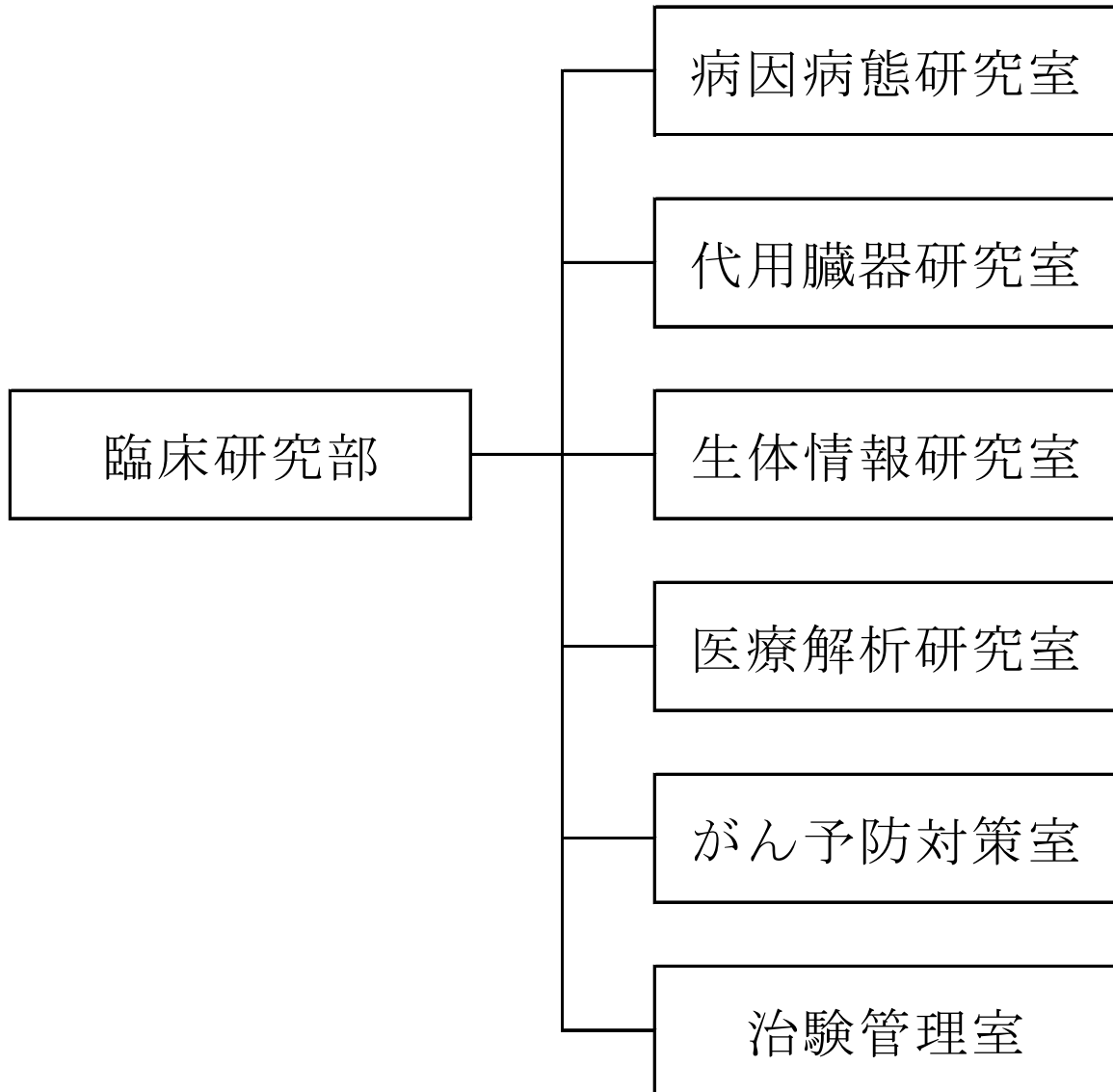
独立行政法人国立病院機構 函館病院 管理課長

TEL：0138-51-6281 FAX：0138-51-6288

※ 書類提出の場合は簡易書留郵便で郵送願います。

(別 記)

独立行政法人国立病院機構 函館病院臨床研究部組織体系図



履 歴 書

令和 年 月 日現在

ふ り が な 氏 名		写真貼付欄
生 年 月 日 (年 齢)		
本 籍 地	(都・道・府・県)	
医学部卒業年月	(昭和・平成) 年 月	
医籍登録年月 医籍登録番号	(昭和・平成) 年 月 医籍登録番号	号
現在の勤務施設 及 び 職 名	(施設名) (職 名)	
現 住 所 及 び 電 話 番 号	(郵便番号) (住 所) (電話番号) (F A X) (E-mailアドレス)	

	診療科目	代表的診療分野	所属医局
診療分野	(例) 循環器科、外科、神経内科など	(例) 消化器がんの手術、肺がんの緩和的医療、神経筋難病の呼吸管理など	(例) ○○大学△△学講座医局人事から外れている場合は「なし」と記入のこと

所属学会及び専門医・認定医等の取得状況 (主なもの5つまで)	所属学会名	保有する学会 専門医・認定医等	登録番号
医学博士号 (取得している場合)	昭和・平成____年____大学____号 論文名： _____ _____		

令和 年 月 日

氏名 _____ 印 _____

推 薦 状

現 職

氏 名

令和 年 月 日

施設名

職 名

氏 名

印

推 薦 状 (記載例)

現 職

氏 名

※記載例

標記の者は、

.

を行う等、優秀な臨床及び研究業績を有し、管理能力・経営能力・将来性ともに申し分なく、独立行政法人国立病院機構函館病院臨床研究部長候補として推薦いたします。

令和 年 月 日

施設名

職 名

氏 名

印

令和 年 月 日			
発表論文目録			
氏名			
番号	題名	発表誌名 (巻、頁、年)	著者名

(注) ※原著、症例報告、総説、その他の順で記載すること。

※頁は終頁も記入し、年は西暦で記入すること。

※著者名は全員の氏名を掲載順に記入し、本人名にアンダーラインを付すこと。

※番号の下に「◎・・・単独、○・・・筆頭、△・・・その他」の番号を付すこと。

令和 年 月 日			
出版図書目録 (著 書)			
氏 名			
番 号	題 名	発 表 誌 名 (巻、頁、年)	著 者 名

(注) ※原著、症例報告、総説、その他の順で記載すること。

※頁は終頁も記入し、年は西暦で記入すること。

※著者名は全員の氏名を掲載順に記入し、本人名にアンダーラインを付すこと。

※番号の下に「◎・・・単独、○・・・筆頭、△・・・その他」の番号を付すこと。

学 会 発 表		
令和 年 月 日		
氏 名		
番 号	題 名	学 会 名 (発表年)

(注) ※頁は終頁も記入し、年は西暦で記入すること。

※番号の下に「◎・・・単独、○・・・筆頭、△・・・その他」の番号を付すこと。